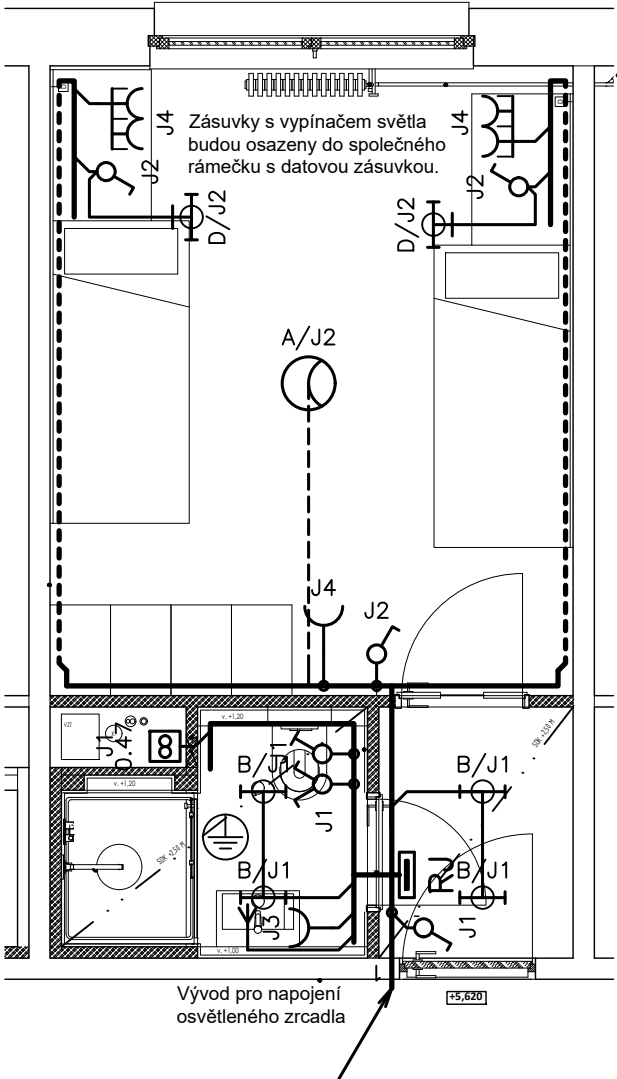


Legenda zařízení:

- Spínač polozapuštěný ř.1
- Ovladač polozapuštěný ř.1/0
- Spínač polozapuštěný ř.5
- Zásuvky polozapuštěná jednonásobná
- Motor, pohon, ventilátor
- Vývod 230V
- Rozvodnice, rozvaděč
- Místní pospojení

Legenda svítidel:

- A - LED Stropní 32W/230V, IP20, 4000 K, 2600 lm
průměr cca 380 mm, výška cca 63 mm
- B - LED/6,8W IP23 podhledové 2700 K (teplá bílá),
592 lm, svítivost zdroje 30000 h



- Rozvody - samostatný kabel
- Rozvody - samostatný kabel v instalační liště
- Rozvody - hlavní trasa
- Rozvody - hlavní trasa v podlaze

El. rozvody budou provedeny kabely, uloženými pod omítkou a v konstrukcích stropů a stěn. Kabelové trasy uložené v prostoru pod podlahou musí být uloženy do podlahových kanálů nebo ochranných trubek. Trasy musí být provedeny tak, aby umožňovali pozdější servis. Rozvody vedené pod omítkou musí být provedeny s ohledem na požadavek minimálního zásahu do nosných konstrukcí. Rozvody po střepech ke světlu budou vedeny v instalačních lištách (neplatí pro místnosti s SDK podhledy). Zásuvky, svítidla a ovladače umístí dle dokumentace návrhu interiéru. Jednotlivé typy koncových prvků musí být odsouhlaseny ze strany investora.

Typy kabelů a kabelových tras musí být provedeny v souladu s aktuální platnou a schválenou verzí PBR.


Upozornění:
Veškeré typy a umístění svítidel, spínačů, zásuvek a ostatních přístrojů musí být provedeny dle návrhu interiéru, v rámci realizace stavby je nutné zajistit vzájemnou koordinaci s projektem stavebně-architektonického řešení.

Prostředí dle ČSN 33 2000-5-51 ed.3:
AB5 - prostory chráněné před atmosférickými vlivy, s regulací teploty
Veškeré vnitřní prostory dotčené výstavbou

ROZVODNÁ SOUSTAVA: 3 PE+N ~ 50Hz, 400/230V (TN-C-S)
OCHRANA PŘED NEBEZPEČNÝM DOTYKEM:
ZÁKLADNÍ: IZOLACE, PŘEPÁŽKY, KRYTY
PŘI PORUŠE: AOOZ
PŘÍDAVNÁ IZOLACE
OCHRANNÉ POSPOJOVÁNÍ

Upozornění:
Veškeré v dokumentaci uvedené typy přístrojů a zařízení jsou pouze orientační a slouží výhradně jako náhražka podrobného popisu funkce a parametrů přístroje či zařízení. Před vlastní realizací díla je nutné vypracovat dílenskou dokumentaci, která bude reagovat na aktuální požadavky investora a jednotlivých dodavatelů.

+0,000 = 1.NP STÁVAJÍCÍHO OBJEKTU
PROJEKTOVÁ DOKUMENTACE PRO PROVEDENÍ STAVBY

Zpracovatel PD:		<div></div> <div>Ing. Miroslav Korecký - ATELIER MK</div> <div>Třeštica 67, 588 56 Telč IČ: 706 72 156 AO ČKAIT: 0101986</div> <div>M +420 605 518 563 E korecky@atelier-mk.cz W www.atelier-mk.cz</div>		Investor/stavebník: Kraj Vysočina Žižkova 57/1882, 587 33 Jihlava IČO: 70890749 DIČ: CZ70890749	
Zodpovědný projektant:	Ing. Miroslav Korecký	ČKAIT č. 0101986	Vypracoval:	Ing. Miroslav Korecký	Stupeň: DPS
Akce:	SOŠ, SOU a ZŠ Třešť – Rekonstrukce 3.NP a 4.NP DM Třešť				Číslo zakázky: 07-2023
Místo stavby:	SOŠ, SOU a ZŠ Třešť, K Valše 1251/38 Třešť, budova Domova mládeže, p.č. 1536/6				Datum: 05/2023
Část PD:	D.1.4.c – SILNOPROUDÁ ELEKTROTECHNIKA				Formát: 2x A4
Výkres:	SITUAČNÍ SCHÉMA – UBYTOVACÍ JEDNOTKA				Číslo paré:
					Měřítko: 1:50
					Číslo: D.1.4.c-07